



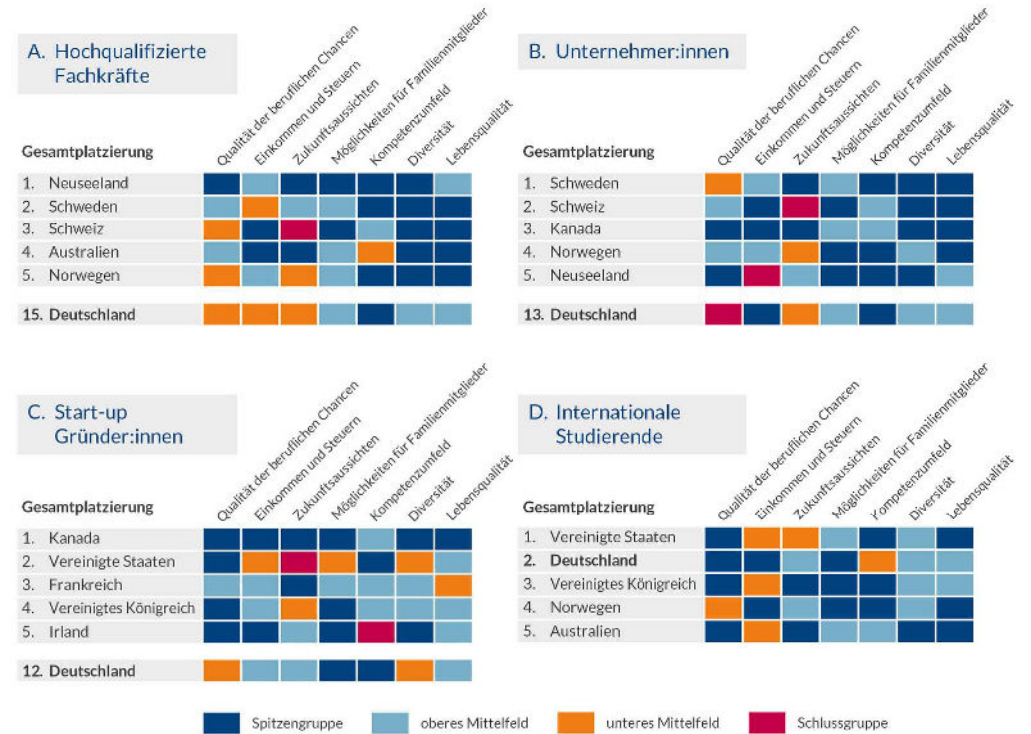
StartMiUp Factory für Mittelhessen und die Welt

STARTMIUP
FACTORY
Sustainable Life

MI
START UP
INNOVATIONS- & STARTUPCAMPUS
MITTELHESSEN

Deutschland und die Welt.

Übersicht der OECD Attraktivitätsindikatoren für alle Profile in Deutschland im Vergleich zur Spitzengruppe



Quelle: OECD 2023.

| BertelsmannStiftung

Hessen und die Welt.



Der Standort Hessen verliert für Startups an Attraktivität – starke Netzwerke fehlen

03 November, 2023

Nur **34 Prozent** der Gründer:innen bewerten das Startup-Ökosystem in Hessen als gut oder sehr gut – **versus 58 Prozent** bundesweit / Zentraler Kritikpunkt ist die **mangelnde Vernetzung in der Region** / Zu den größten Hürden zählt **Zugang zu Kapital** / Unternehmergeist ist stark: 88 Prozent würden wieder gründen – aber **nur jede:r Zweite in Hessen**.

Regionalmanagement Mittelhessen

Akteursgemeinschaft in der polyzentrisch geprägten Flächenregion



Das **Regionalmanagement ist etablierter Regionalcoach, Initiator und Intermediär** für Innovation, Transfer und Transformation in der Region. 19 Gesellschafter aus Hochschulen, Landkreisen, Kommunen, Kammern und ein Verein mit mehr als 350 Unternehmen stehen für gemeinsame Gestaltung.

Das Regionalmanagement bespielt auch wichtige **Kommunikationskanäle und Netzwerke** zu Themen wie Automotive oder Life Science.

Forschungscampus Mittelhessen

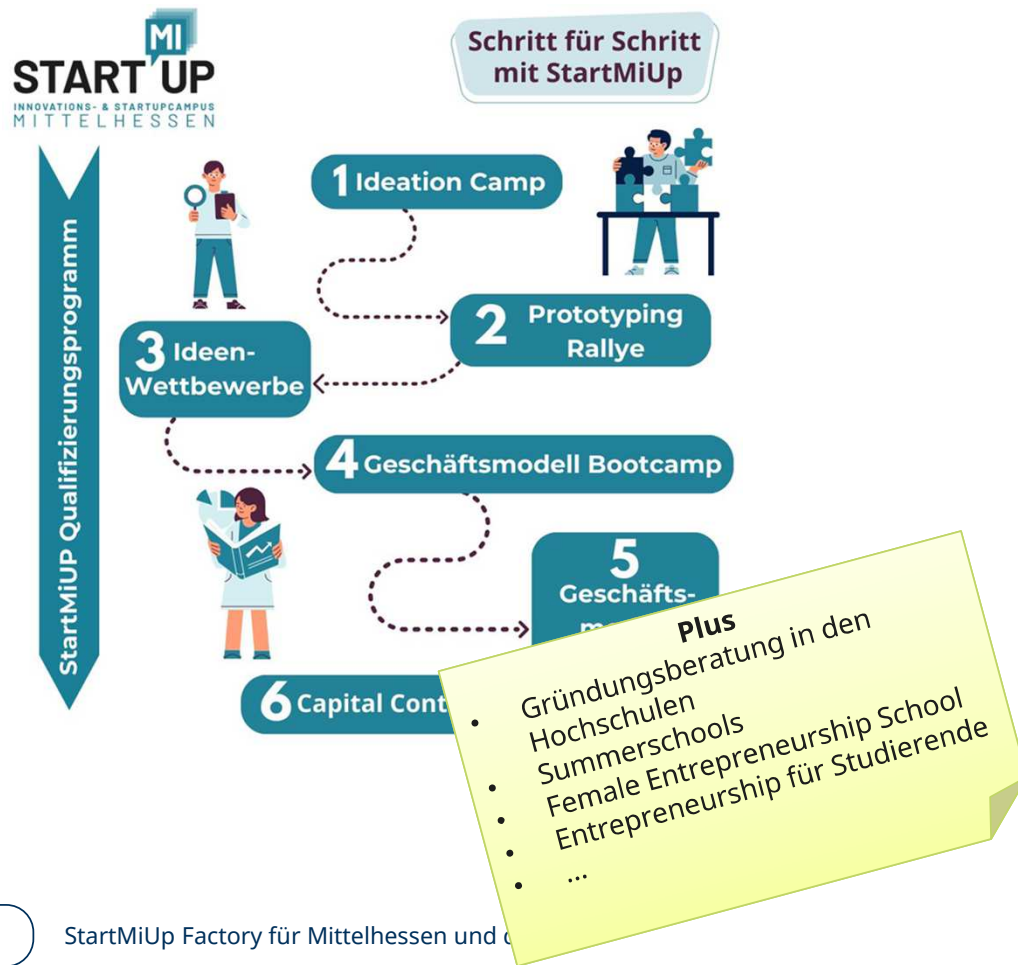
Wissenschaftsverbund der mittelhessischen Hochschulen und AUFs



Der **Forschungscampus Mittelhessen ist Best-Practice-Beispiel** des Wissenschaftsrats. Er verbindet die Universität Marburg, Universität Gießen und die Technische Hochschule Mittelhessen mit ihren fast 70.000 Studierenden, 11.000 Beschäftigten, jährlich 10.000 Graduierten, dem UKGM als drittgrößtem Uniklinikum Deutschlands und mehrere außeruniversitäre Forschungspartner zu einem der größten Wissenschaftsstandorte Deutschlands.

StartMiUp Innovations- und Gründungscampus Mittelhessen

Regionaler Innovationscampus der FCMH-Hochschulen



StartMiUp ist das beste Projekt in der Förderlinie „Regional vernetzen“ des EXIST-Potentiale-Programms des BMWK – Gewinner aus über 100 Projekten. Es wurde von 2019 bis 2024 vom BMWK gefördert.

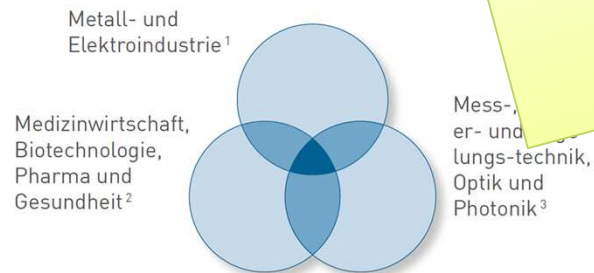
Die drei FCMH-Hochschulen **verstetigten StartMiUp und erhalten geschaffenen Synergien und Skaleneffekten** in der Innovations- und Gründungsförderung in und für die Region

Mittelhessisches Unternehmertum

Verantwortung für die Region von Morgen



Starke Branchen und Cluster



Anteil der sozialversicherungspflichtig Beschäftigten in den jeweiligen Branchen:
¹ Mittelhessen: 11,91 % / Hessen 4,6 %; ² Mittelhessen: 10,5 % / Hessen 8,1 % ;
³ Mittelhessen: 4,0 % / Hessen 2,0 %

EFRE-Antrag@HMWW
4,6 Mio. Euro

StartMiUp Innovation Funnel
mit KMUs

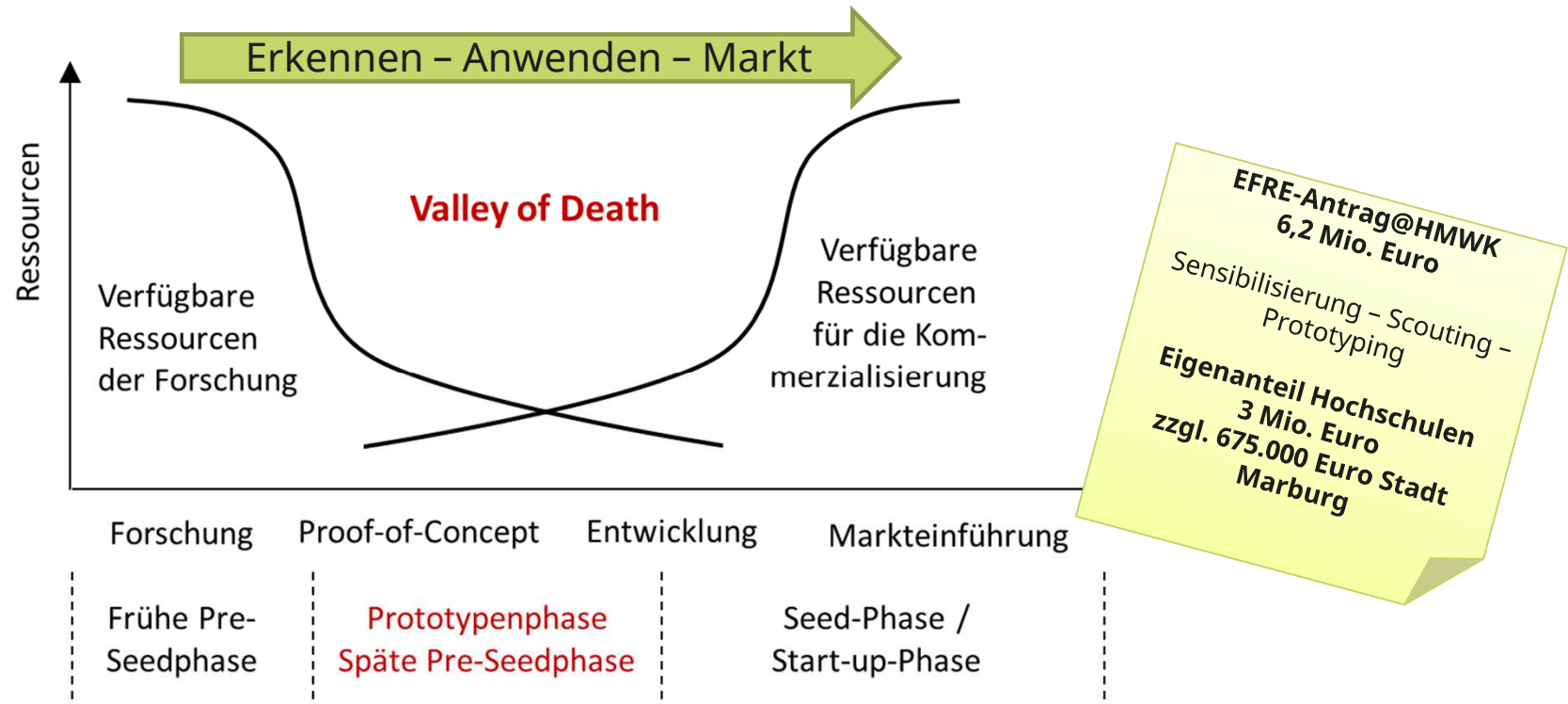
Eigenanteil Hochschulen
2,3 Mio. Euro

Mittelhessen ist geprägt vom Unternehmertum der **KMUs, Hidden Champions, globalen Player**, die gemeinsam für Innovationen stehen.

Aber:

- **Hoher Transformations- und Innovationsdruck in KMU-geprägten Branchen** (>60%, über Bundesdurchschnitt, reife Lebenszyklusphasen, inkrementelle statt disruptive Innovation)
- **Geringe Kooperationsneigung der KMU** (vermeintlich mangelnden gemeinsamen Zielsetzungen, geschlossene Unternehmenskultur, fehlende Erfahrung)
- **Fehlende thematische Vernetzung und Querschnittsdenken** (Cross-Industry- bzw. Cross-Technology-Innovationen sind Treiber disruptiver Innovationen, Mangel an geeigneten Formaten)

Funnel Valley of Death



Leuchtturmwettbewerb Startup Factories

Im Rahmen des Leuchtturmwettbewerbs sollen bis zu 10 exzellenzorientierte Projekte die Chance bekommen, hochschulübergreifende Ökosysteme mit internationaler Ausstrahlung und starker Einbindung in regionale und nationale Wertschöpfungsketten zu etablieren.

STARTMIUP FACTORY



MEHR ERFAHREN



Ein Magnet für
Startups durch
mittelhessisches
Unternehmertum.

Innovationen kommen durch Startups in die Region.

Startups profitieren von Erfahrungen der Unternehmen.

Unternehmen profitieren vom Innovationspotential der Startups.

Beide profitieren von Cross-Industry-Vernetzung.

Faire Partnerschaften schaffen Wertschöpfung im Wirtschafts-Wissenschafts-Netzwerk der Factory.

DER FACTORY ZYKLUS

1

INNOVATION ZONE

Netzwerkformate, Innovationsfestival
Unternehmenschallenges, Inkubation



2

BASIS AKZELERATOR

Frühe Startups, Mentoring, Expertennetzwerke,
Prototyping, Industriefokussierung
@ **zentralem Akzelerator-Hub**



3

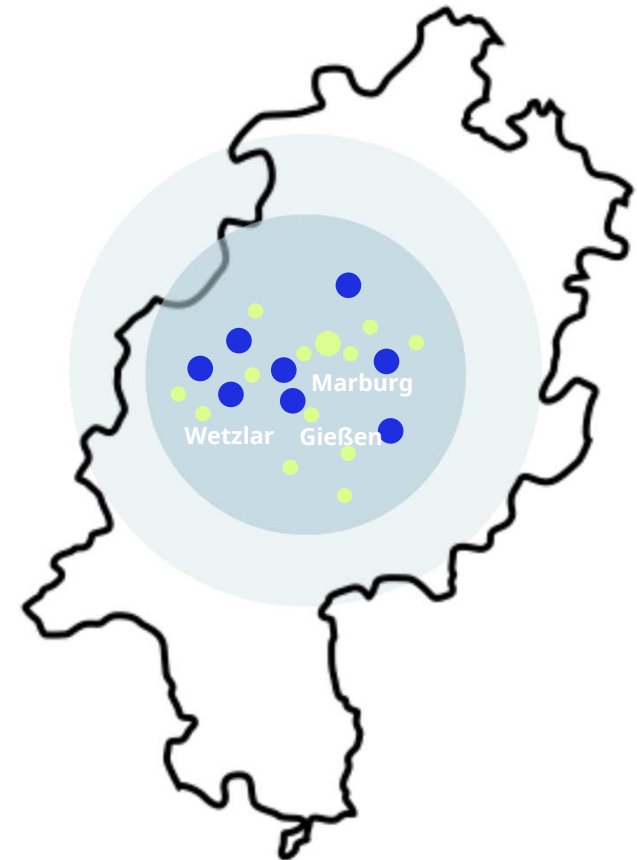
FOKUS AKZELERATOR

Startups mit hohem Potenzial,
Industrie-spez. Hubs bei Partnern
@ **dezentralen Unternehmens-Hubs**



11

StartMiUp Factory für Mittelhessen und die Welt



DER ZENTRALE HUB



The graphic features a large, stylized letter 'M' composed of orange and blue geometric shapes. The text 'STARTMIUP FACTORY' is overlaid on the 'M'. 'STARTMIUP' is in white, uppercase, sans-serif font, and 'FACTORY' is in a larger, bold, white, uppercase, sans-serif font. The background is a blue-tinted image of people working together.

STARTMIUP FACTORY

Die **mittelhessischen Hochschulen** sind Orte der Erfindung und Entwicklung.

Start-ups sind zentrale Treiber für neue Technologien, nachhaltige Geschäftsmodelle und zukunftsfähige Arbeitsplätze.

Die **mittelhessischen Unternehmen** sichern den Wohlstands Hessens und engagieren sich als Ermöglicher.



Machen Sie mit!



Gunter Schneider
Präsident und CEO
Schneider GmbH & Co KG

Inhaber und Geschäftsführer
Lokschuppen Marburg



Machen Sie mit!

Info-Termine



Und 13:30 Uhr und 16:00 Uhr
am Stand der THM

praesident@uni-marburg.de

Ein Ort für Menschen
und Unternehmen,
die Zukunft gestalten.

Info-Termine



Und 13:30 Uhr und 16:00 Uhr
am Stand der THM

praesident@uni-marburg.de