

NEU: Kompakte Fokusachse für Vakuumanwendungen

Optimiert für höchste Genauigkeit, Steifigkeit und Langlebigkeit

Die Fokus-Linearachse LA85-SM-HV hat Steinmeyer Mechatronik speziell für anspruchsvolle emissionsarme Anwendungen im Reinraum, Vakuum und Hochvakuum entwickelt. Sie ist hochpräzise, extrem kompakt sowie HV-/UHV-tauglich – und damit ideal für die Medizintechnik, Pharmaindustrie und Lebensmittelindustrie geeignet.

Ob Fokussierung von Sensoren oder Optiken, Aufbau von Scananwendungen, Kameraachsen für medizinische Geräte, 3D-Druck oder Transportsysteme für Pharma: Die kompakte [Fokusachse LA85-SM-HV](#) des Dresdner Positionierspezialisten Steinmeyer Mechatronik ist leicht zu integrieren und überzeugt mit einer exzellenten Performance, einem optimalen Preis-Leistungs-Verhältnis sowie getesteter außergewöhnlich hoher Langlebigkeit.

Kompakte Fokusachse mit hervorragenden Ablaufwerten

Der robuste, sehr stabile und auf höchste Ebenheit geschliffene Grundkörper ermöglicht hervorragende Ablaufwerte und enorme Steifigkeit für maximale Auflösungen. Mit einer Wiederholgenauigkeit von $\pm 1,6 \mu\text{m}$ positioniert die robuste Standardachse hochpräzise über einen Verfahrweg von 25 bis 50 mm. Bestehen höhere Genauigkeitsanforderungen, ist optional ein Linearmessstab für Wiederholgenauigkeiten bis zu $\pm 0,3 \mu\text{m}$ sowie Positionsrückmeldung und Überwachung verfügbar (auf Wunsch auch absolut). Die Positioniereinheit ist für Lasten bis zu 4 kg ausgelegt und erreicht eine Geschwindigkeit von 30 mm/s. Dank der in Schlitten eingelassenen Festlager ist sie sehr kompakt gebaut und damit auch bei beengten Platzverhältnissen eine ideale Lösung.

Vakuum-Standardachse für alle HV-/UHV-Bereiche bis 10^{-8} mbar

Die Fokusachse LA85-SM-HV nutzt als Antrieb einen Schrittmotor in Kombination mit einem geschliffenen Kugelgewindtrieb aus Edelstahl. Bei dem Schrittmotor handelt es sich um eine Sonderausführung mit minimalen Ausgaswerten, dem auch höhere Temperaturen nichts anhaben können (max. Ausheiztemperatur: 100°C). Kompakte, berührungslos schaltende, auf 10^{-8} mbar ausgasgetestete Leiterplattenschalter für die Endlage verringern das Kontaminationsrisiko zusätzlich.

Individuell konfigurierbar

Optional ist eine individuelle Sonderkonfiguration für erhöhte Hygiene- oder Reinraumbedingungen möglich. So ist der Kugelgewindtrieb auch mit Keramikugeln

erhältlich, für sehr glatte Oberflächen können die Aluminiumteile vernickelt werden und eine Sonderschmierung für Reinraum, [Vakuum](#), Pharma oder die Lebensmittelindustrie ist verfügbar. Die Fokusachse eignet sich für horizontale sowie dank optimaler Selbsthaltung auch für vertikale Anwendungen.

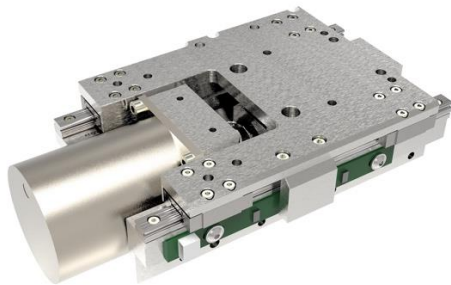
(2.522 Zeichen inkl. Leerzeichen)

Über Steinmeyer Mechatronik

Steinmeyer Mechatronik ist Teil der weltweit agierenden Steinmeyer Gruppe. Als Kompetenzzentrum für Positionierlösungen, mechatronische Systeme und optische Komponenten bietet die GmbH innovative Produkte und kundenspezifische Lösungen für individuelle Aufgabenstellungen. Steinmeyer Mechatronik beschäftigt am Standort Dresden mehr als 120 Mitarbeiter. Auf einer Fertigungsfläche von über 3.500 m² produziert das Unternehmen Positioniersysteme im Submikrometerbereich für höchste Qualitätsanforderungen – vom Prototypen bis zum fertigen Serienprodukt.

(552 Zeichen inkl. Leerzeichen)

Bild:



Steinmeyer-Mechatronik-Fokusachse-Vakuum.jpg: Eine ideale Lösung für die Medizintechnik, Pharmaindustrie und Lebensmittelindustrie: Die Fokus-Linearachse LA85-SM-HV von Steinmeyer Mechatronik ist hochpräzise, extrem kompakt sowie HV-/UHV-tauglich

Bild: Steinmeyer Mechatronik GmbH

Meta-Title

NEU: Kompakte Fokusachse für Vakuumanwendungen

Meta-Description

Die Fokus-Linearachse LA85-SM-HV von Steinmeyer Mechatronik ist hochpräzise, extrem kompakt sowie HV-/UHV-tauglich. Jetzt mehr erfahren!

Keywords

Fokusachse, Vakuum, Linearachse, Reinraum, Medizintechnik, Pharmaindustrie, Lebensmittelindustrie, Life Science, Medizinprodukt, medizinisches Gerät, BioMed, Montageanlage OEM-Baugruppe, kundenspezifisch, Serienprodukt, Positioniersystem, Präzision, µm Linearachse, Lineartisch, Zuführachse

Deeplinks

<https://www.steinmeyer-mechatronik.de/positioniersysteme/vakuum/vakuum-standardachsen/la85/>

<https://www.steinmeyer-mechatronik.de/branchen/vakuum/>

Download-Area: <https://www.koehler-partner.de/project/steinmeyer-mechatronik/>

Pressestelle:

Köhler + Partner GmbH

Brauerstraße 42 • 21244 Buchholz i.d.N.

Telefon +49 4181 92892-0 • Fax +49 4181 92892-55

E-Mail: info@koehler-partner.de • www.koehler-partner.de